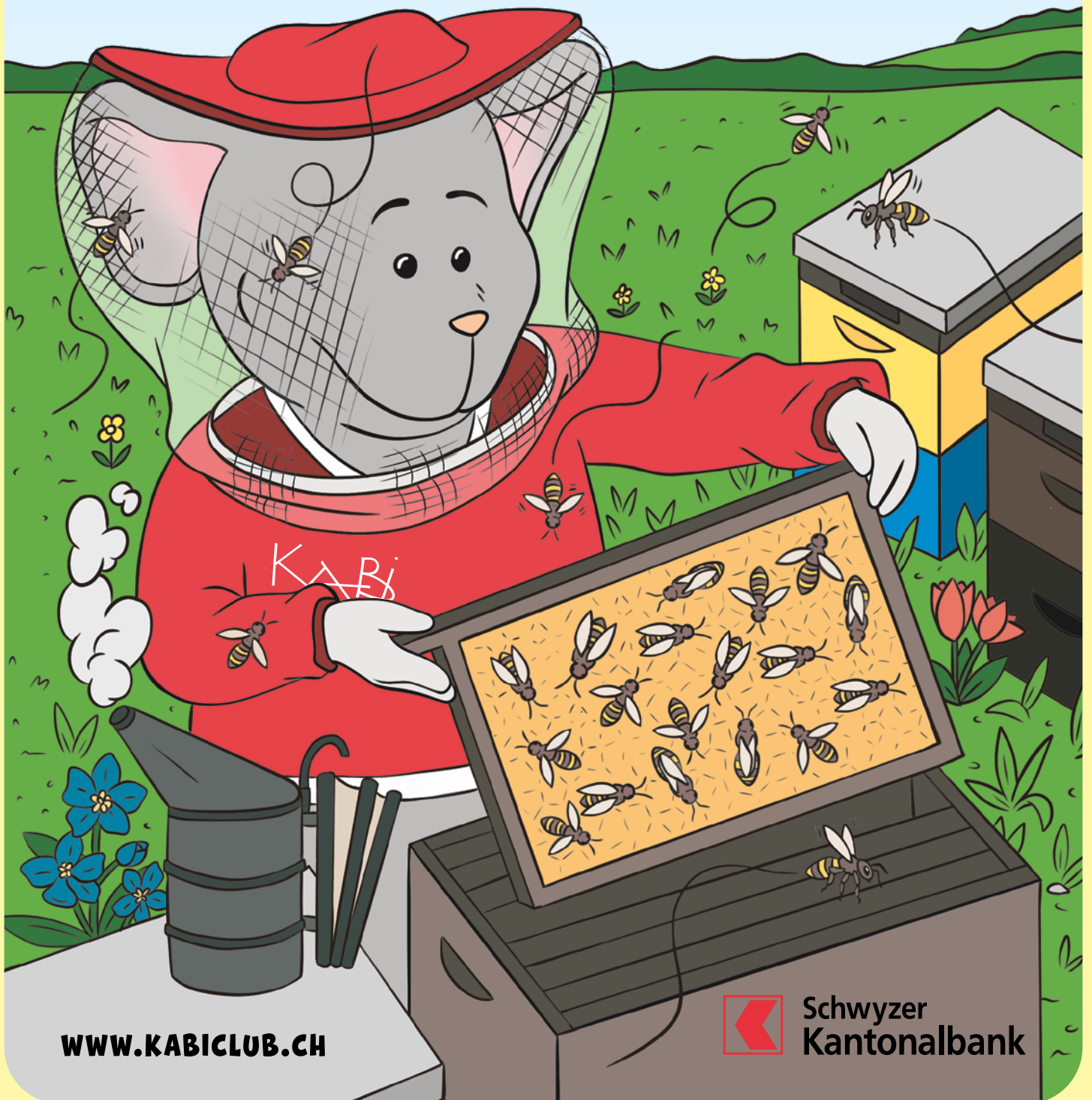




Nummer 40 • Juni 2022

# KABI-ZIITIG



[WWW.KABICLUB.CH](http://WWW.KABICLUB.CH)



Schwyzer  
Kantonalbank

# LIEBES KABI CLUB-MITGLIED

«Summ, summ, summ, Bienchen summ' herum.» Kennst du dieses schöne Kinderlied? Es erzählt von der Biene, ihrem Ausflug auf die Blumenwiese und wie der leckere Honig entsteht. Die Bienen sind für uns lebensnotwendig. Deshalb erzähle ich dir in dieser Ausgabe etwas mehr über dieses fleissige Insekt.

Die neue Kabi-Prämie «Leiterlispiel» wurde liebevoll mit unserem lokalen Partner, der BSZ-Stiftung produziert. Spielspass im Rahmen der Familie oder mit Freunden ist garantiert.

Juhui! Es geht wieder los mit tollen Events, sei es auf dem Hochstuckli, am Chinderfäscht, im Mythen Center oder an einem der coolen Familienkonzerte mit Zwirbelwind. Ich freue mich so, dich wiederzusehen.



Bis bald, dein Kabi



# FAMILIENTAG IM SATTEL-HOCHSTUCKLI

Kabi lädt dich am Mittwoch, 6. Juli 2022 zu einem abwechslungsreichen Familientag im Sattel-Hochstuckli ein.

Der Familienberg bietet für alle Generationen ein unvergessliches Erlebnis. Hüpfen, rodeln, tuben oder wandern – Spass ist garantiert. Am Nachmittag wartet ein zusätzliches Highlight auf dich! Kabi kommt von 14.00 – 15.00 Uhr persönlich auf einen Besuch vorbei.

## Kabi Club+

Mit deiner Kabi Club-Karte profitierst du von einer kostenlosen Kinder-Tageskarte im Wert von CHF 35.–. Damit kannst du eine Berg- und Talfahrt sowie unbegrenztes Rodel-, Tubing- und

Hüpfvergnügen geniessen. Zeige an der Talstation der Bergbahn deine Kabi Club-Karte vor und los geht's mit dem Vergnügen.

## Info

Bei schlechter Witterung wird der Familientag um eine Woche auf den Mittwoch, 13. Juli 2022 verschoben. Bitte informiere dich vorgängig unter [www.kabiclub.ch](http://www.kabiclub.ch).



# HÖRSPIELLESUNG MIT KABI UND SEINEN FREUNDEN

Kennst du die spannenden Hörbücher «Dä Kabi findet Fründe» und «Äm Kabi sis grosse Abentüür», welche du als Kabi-Prämie beziehen kannst? Erlebe dieses Jahr zum ersten Mal eine Live-Hörbuchlesung mit Kabi und seinen Freunden und tauche direkt in ihre Geschichte ein.

Wann	Zeit	Was und wo
17. September 2022	jeweils stündlich von 10.00 – 15.00 Uhr	Hörspiellesung am Chinderfäscht Schulhausplatz Sonnegg in Goldau
26. Oktober 2022	jeweils stündlich von 14.00 – 16.00 Uhr	Basteln und Hörspiellesung Mythen Center Schwyz in Ibach

Du findest alle Details zu den Events unter [www.kabiclub.ch](http://www.kabiclub.ch) oder in der Kabi Club-App.

# KABI CLUB-ANLÄSSE

Dieses Jahr steht Kabi zusammen mit Zwirbelwind auf der Bühne. Die vier jungen Herren verbindet die Freude an der Musik. Sie lieben es, in Kindheitserinnerungen zu schwelgen und sich neue Abenteuer auszudenken. Für die Band gibt es nichts Schöneres als lachende Kinder, die sich an ihrer Musik erfreuen und mittanzen. Und genau das erwartet dich am Kabi Club-Konzert. Mit dem neuen Programm «Underwägs» bietet Zwirbelwind und Kabi ein einzigartiges Konzerterlebnis für die ganze Familie. Reserviere dir gleich eines der Daten.

- **02. November 2022**  
Monséjour Küsnacht
- **09. November 2022**  
Zwei Raben Einsiedeln
- **16. November 2022**  
Buechberghalle Wangen
- **23. November 2022**  
MythenForum Schwyz



# DIE FLEISSIGE HONIGBIENE

Die kleine Honigbiene ist für den Menschen enorm wichtig. Bestimmt weisst du, dass Bienen den leckeren Honig erzeugen. Der grösste Nutzen des fleissigen, gelb-schwarzen Insekts liegt aber in der Bestäubung von Pflanzen. Das heisst, dass wir ihr unter anderem die vielfältige Palette an Früchten und Gemüse zu verdanken haben.

## Das Bienenvolk

In einem Bienenvolk leben zwischen 40'000 und 70'000 Bienen. Sie sind hervorragende Baumeisterinnen und erstellen ihr Zuhause, die Waben, selbst. Diese Wunderwerke hängen senkrecht und bestehen aus sechseckigen Zellen.

Im Bienenstock leben eine Königin, die Arbeiterinnen und die Drohnen. Die Bienenkönigin wird maximal vier bis fünf Jahre alt und kommt in jedem Volk nur einmal vor. Du erkennst sie am deutlich grösseren Hinterleib. Die Bienen, die du am häufigsten herumfliegen siehst, sind die Arbeiterinnen. Sie entwickeln sich aus den befruchteten Eiern. Im Sommer werden sie nur sechs Wochen alt. Schlüpfen sie im Herbst und schaffen es zu überwintern, können sie bis zu neun Monate überleben. Die männlichen Bienen schlüpfen aus den unbefruchteten Eiern und heissen Drohnen. Sie besitzen keinen Stachel und sammeln auch keinen Honig.

## Die Aufgabenverteilung

Die Bienenkönigin begibt sich rund zwei Wochen nach dem Schlüpfen auf einen Hochzeitsflug. Hier paart sie sich mit bis zu zwölf Drohnen und ist anschliessend für die gesamte Lebenszeit für die Befruchtung von Eiern ausgestattet. Pro Tag legt sie bis zu 2'000 Eier. Die Königin steuert zudem durch Pheromone, das heisst spezielle Düfte, das Geschehen im Bienenstaat, hält die Bienen zusammen und unterstützt deren Lernverhalten.

Die Aufgabe der Arbeiterin ist je nach Alter unterschiedlich. Anfangs hält sie als Putzbiene die Waben sauber. Dann versorgt sie mit den ausgebildeten Futtersaftdrüsen den Nachwuchs mit Nahrung, bevor sie mit den entwickelten Wachsdrüsen die Waben baut. Bevor der erste Ausflug erfolgt, bewacht sie die Eingänge des Bienenstocks vor Eindringlingen. Und dann geht's los auf den ersten Flug. In nur zwei Minuten fliegt sie einen Kilometer weit. Honigbienen sind Vegetarier und besuchen Blüten, um proteinreiche Pollen zur Ernährung ihrer Brut und kohlenhydrat-

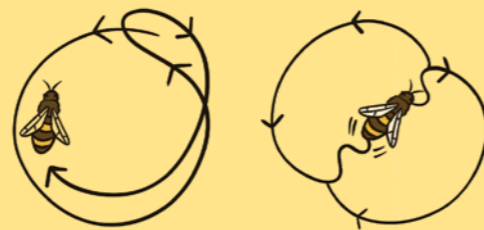
reichen Nektar zur Energieversorgung zu sammeln. Sobald daraus die Verarbeitung zu Honig durch die Arbeiterinnen stattgefunden hat, werden die Honigzellen durch feine, luftdurchlässige Wachsschichten versiegelt. Bevor es jedoch unseren leckeren Bienenhonig gibt, benötigt ein Bienenvolk für die eigene Ernährung ungefähr 50–80 Kilogramm Honig.

Die Drohnen haben nur eine Aufgabe, die Begattung der Königinnen. Sie verlassen rund 14 Tage nach Geburt den Bienenstock für die Paarung.

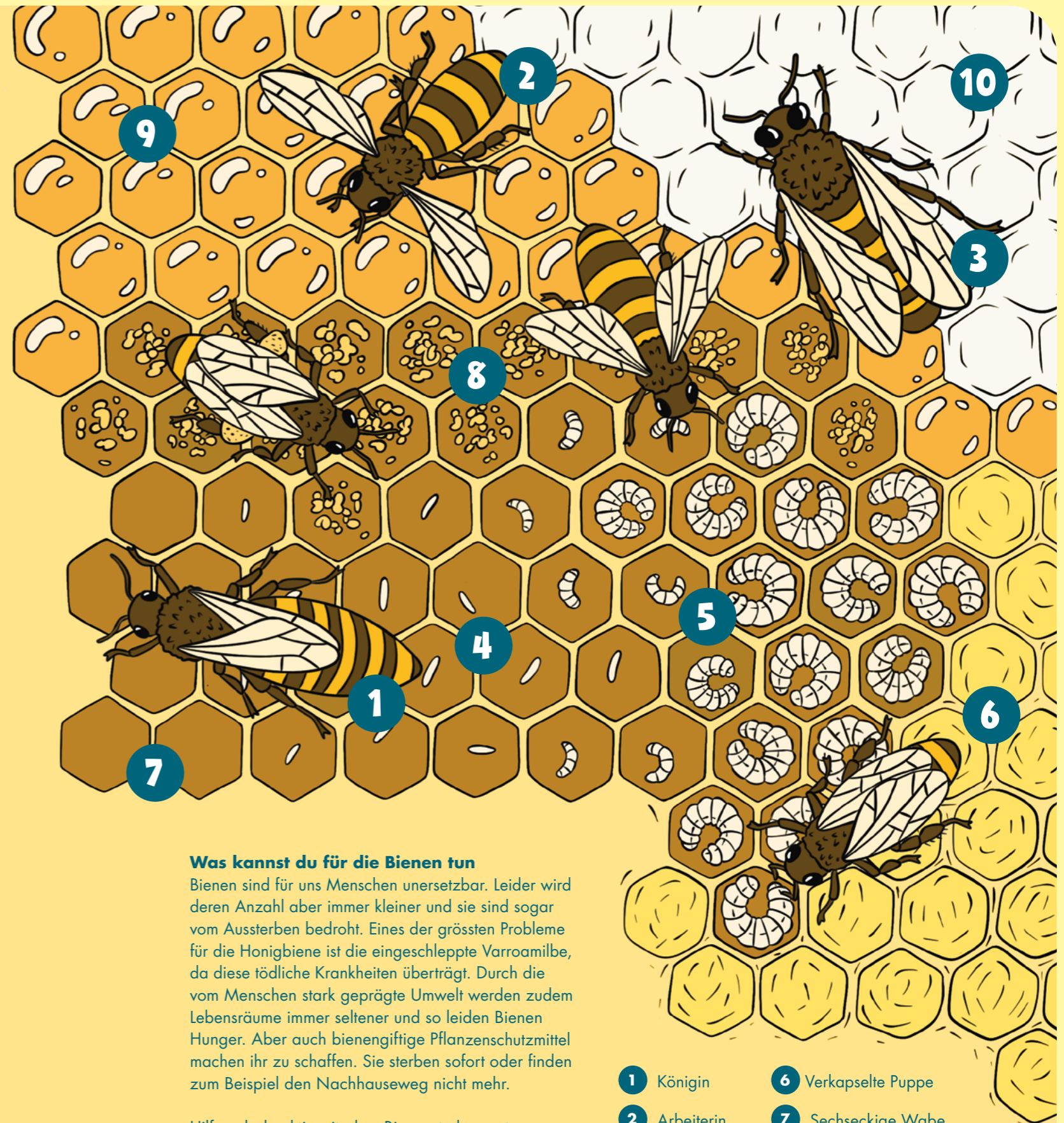
## Der Bientanz

Bienen summen. Aber für sich haben sie eine eigene Sprache entwickelt – den Bientanz. Mit ihm kann eine Arbeiterin den Kolleginnen mitteilen, wo sie eine Wiese mit vielen blühenden Blumen gefunden hat. Der Rundtanz verweist auf Futterquellen, die sich nicht weiter als 100 Meter vom Bienenstock entfernt befinden. Je temperamentvoller der Tanz ist, umso mehr Nahrung gibt es zu finden.

Wenn die Nahrungsquelle weiter als 100 Meter entfernt ist, führt die Biene den Schwänzeltanz auf. Sie läuft eine querliegende Acht und wackelt mit dem Hinterleib. Die Geschwindigkeit gibt dabei die Entfernung zur Bienenweide an.



Bei den Tänzen wird die tanzende Biene aufmerksam von bis zu zehn Sammlerinnen verfolgt, damit sie anschliessend den Weg zur Futterquelle kennen. Zudem erkennen sie den Blütenduft, der an der tanzenden Biene haftet. Der raffinierte Orientierungssinn funktioniert dank der Sonne perfekt. Diese dient als Kompass.



## Was kannst du für die Bienen tun

Bienen sind für uns Menschen unersetzbar. Leider wird deren Anzahl aber immer kleiner und sie sind sogar vom Aussterben bedroht. Eines der grössten Probleme für die Honigbiene ist die eingeschleppte Varroamilbe, da diese tödliche Krankheiten überträgt. Durch die vom Menschen stark geprägte Umwelt werden zudem Lebensräume immer seltener und so leiden Bienen Hunger. Aber auch bienengiftige Pflanzenschutzmittel machen ihr zu schaffen. Sie sterben sofort oder finden zum Beispiel den Nachhauseweg nicht mehr.

Hilf auch du aktiv mit, dem Bienensterben entgegenzuwirken. Auf jedem Balkon oder in jedem Garten ist Platz für den Anbau bienenfreundlicher Blumen und Pflanzen. Wäre das nicht ein schönes Familienprojekt? Ob Blumenwiese, Erdbeeren, Sonnenblumen oder blühende Küchenkräuter – je vielfältiger umso besser.

- |              |                              |
|--------------|------------------------------|
| 1 Königin    | 6 Verkapselte Puppe          |
| 2 Arbeiterin | 7 Sechseckige Wabe           |
| 3 Drohne     | 8 Pollenzellen               |
| 4 Eier       | 9 Honigzellen                |
| 5 Larve      | 10 Versiegelnde Wachsschicht |

# NEUE KABI-PRÄMIE

Ab sofort findest du das neue «Kabi-Leiterlspiel» im Geschenkprämiensortiment. Dieses wurde in Zusammenarbeit mit der Schwyzer Institution «BSZ-Stiftung - Integration gelingt» erstellt. Geniesse einen lustigen Spielnachmittag zusammen mit deiner Familie oder nimm das Spiel mit auf Reisen, denn es ist praktisch wie ein Puzzle zusammensetzbar und findet immer einen Platz im Reisegepäck.



**Kabi-Leiterlspiel**

**600 Punkte**

## WELCHES IST DER RICHTIGE WEG?

Drei Bienen suchen den Weg zum Bienenstock. Kannst du ihnen helfen, den richtigen zu finden?



# PREISRÄTSEL

Suche im folgenden Buchstabensalat alle Bienenwörter heraus und schreibe sie auf die vorgesehenen Linien. Findest du das Lösungswort?



B	L	C	A	L	F	P	Q	H	A	R
L	A	R	V	E	L	M	L	E	S	J
Ü	W	E	B	Z	Ü	A	F	K	H	E
T	K	A	I	L	G	S	T	P	X	O
E	B	I	E	N	E	N	V	O	L	K
N	S	Y	N	O	L	A	D	L	A	Ö
S	A	N	E	K	T	A	R	L	H	N
T	M	P	N	J	N	I	O	E	I	I
A	R	L	S	R	Y	H	O	N	I	G
U	D	K	T	S	M	R	A	L	F	I
B	P	Q	O	A	K	O	P	A	R	N
S	T	A	C	H	E	L	N	A	E	S
K	P	E	K	N	E	S	B	J	P	W

- 1 B L \_ \_ \_ \_ T \_ \_ \_
- 2 L A \_ \_ \_
- 3 \_ I E \_ \_ \_ \_ O \_ \_
- 4 S T \_ \_ \_ \_ \_
- 5 H O \_ \_ \_
- 6 N E \_ \_ \_ R
- 7 B I \_ \_ \_ N \_ \_ \_ \_
- 8 K \_ N \_ \_ \_ \_
- 9 P \_ L \_ \_ \_ \_

<input type="text"/>	<input type="text"/>	<input type="text"/>	<input type="text"/>	<input type="text"/>	<input type="text"/>	<input type="text"/>	<input type="text"/>	<input type="text"/>	<input type="text"/>	<input type="text"/>
1	2	3	4	5	6	7	2	8	9	

Unter allen richtigen Einsendungen verlost Kabi 15 Bastelbausätze für ein Wildbienen-Hotel von der BSZ-Stiftung. Die Nisthilfe wurde in Zusammenarbeit mit wildBee entwickelt. Schicke die Lösung mit deiner Adresse bis Freitag, 29. Juli 2022 via Postkarte, E-Mail oder Kabi-Post an:

Schwyzer Kantonalbank, Kabi Club, Postfach, 6431 Schwyz  
oder als Nachricht an [kabi@szkb.ch](mailto:kabi@szkb.ch) oder über die Post in der Kabi-App.

# KABI-POST

Einfach wunderbar! Kabi hat sich riesig über die Kunstwerke gefreut und sagt von Herzen Dankeschön!



Willst auch du Kabi eine Überraschung senden?  
Er freut sich über jede Post. Hier ist seine Adresse:

Schwyzer Kantonalbank, Kabi-Post,  
Postfach, 6431 Schwyz

## Kabi-Newsletter

Vier bis fünf Mal pro Jahr sendet dir Kabi seine neusten Infos zu Events, Prämien, Wettbewerben und vielem mehr per Newsletter. Melde dich gleich an unter [www.kabiclub.ch](http://www.kabiclub.ch).